

Herzlich willkommen!

Radverkehrskonzept für den Landkreis Limburg-Weilburg

Auftaktveranstaltung zur Bürger*innenbeteiligung am 12. Januar 2023



**LANDKREIS
LIMBURG-WEILBURG**

COOPERATIVE
Infrastruktur und Umwelt

gefördert vom Land Hessen im Rahmen der Förderrichtlinie „Nahmobilität“

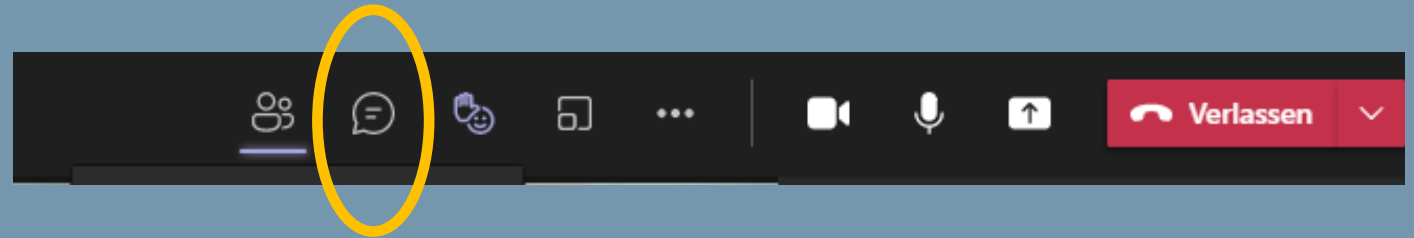


Hessisches Ministerium
für Wirtschaft, Energie,
Verkehr und Wohnen



Organisatorisches

- Video ausschalten
- Mikrofon stummschalten
- **Wortmeldung per Chat**



→ Präsentation wird über Projekt-Website zur Verfügung gestellt

Agenda

1. Begrüßung durch den Landrat
2. Wie ist das Projekt aufgebaut?
3. Wo stehen wir?
4. Wie können Sie sich beteiligen?
5. Wie geht es weiter?

→ Rückfragen, Anregungen etc. nach jedem Agendapunkt

Wie ist das Projekt aufgebaut?

- 1 Bestandsanalyse
- 2 Maßnahmenentwicklung und Konzepterstellung
- 3 Öffentlichkeitsarbeit
- 4 Dokumentation und Präsentation

Wie ist das Projekt aufgebaut?

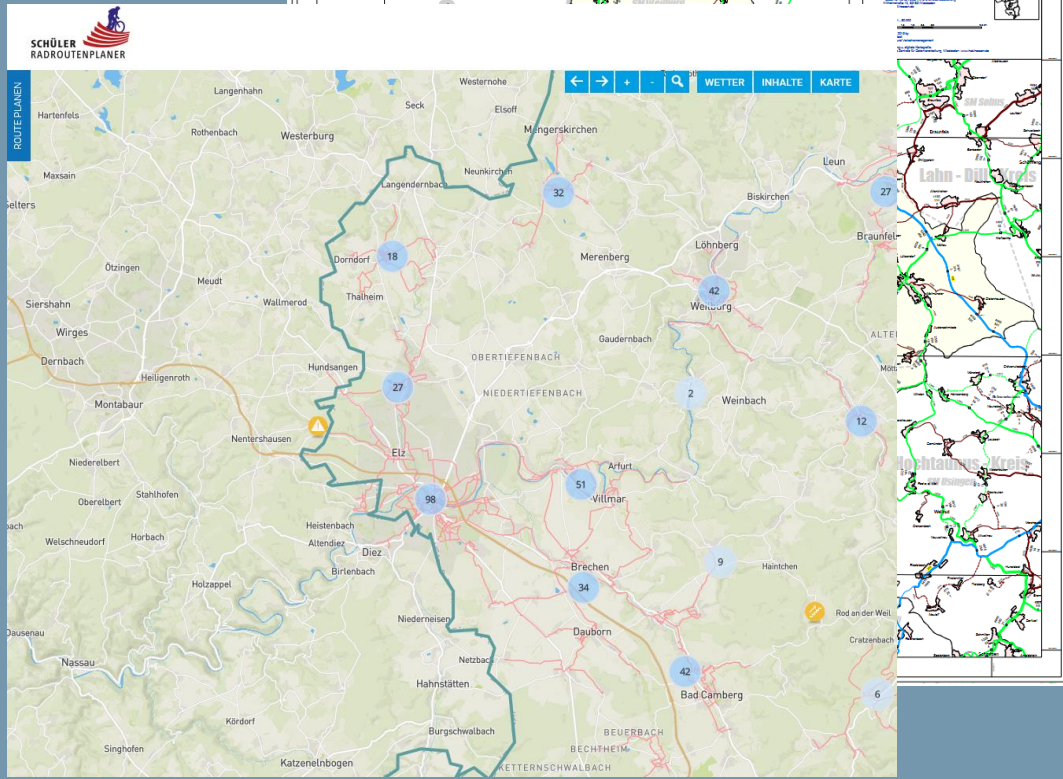
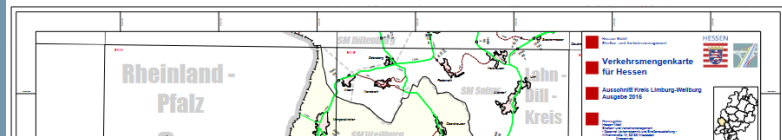
Bürger*innenbeteiligung

Steuerungsgruppe

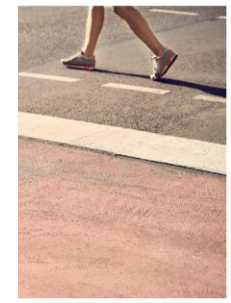
- 1 Bestandsanalyse
- 2 Maßnahmenentwicklung und Konzepterstellung
- 3 Öffentlichkeitsarbeit
- 4 Dokumentation und Präsentation

1 Bestandsanalyse

- Datenauswertung



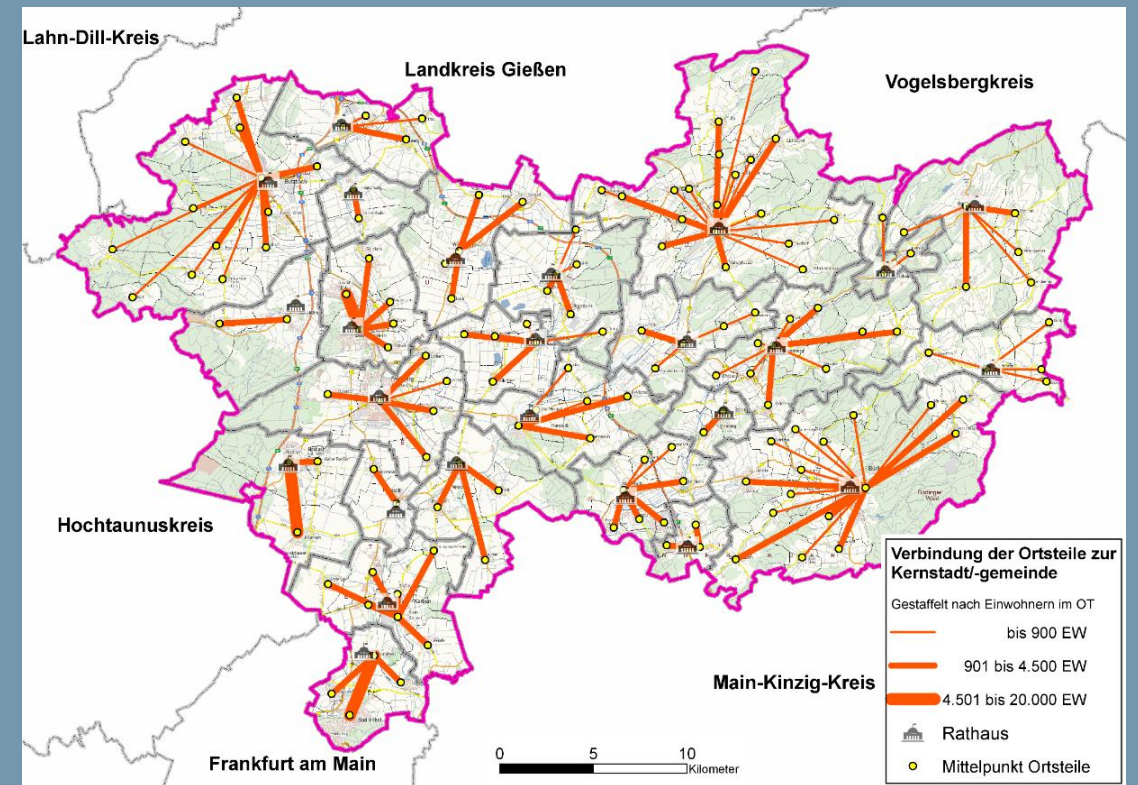
HECK FÜR DEN
NEILBURG MIT
DVERKEHR



1

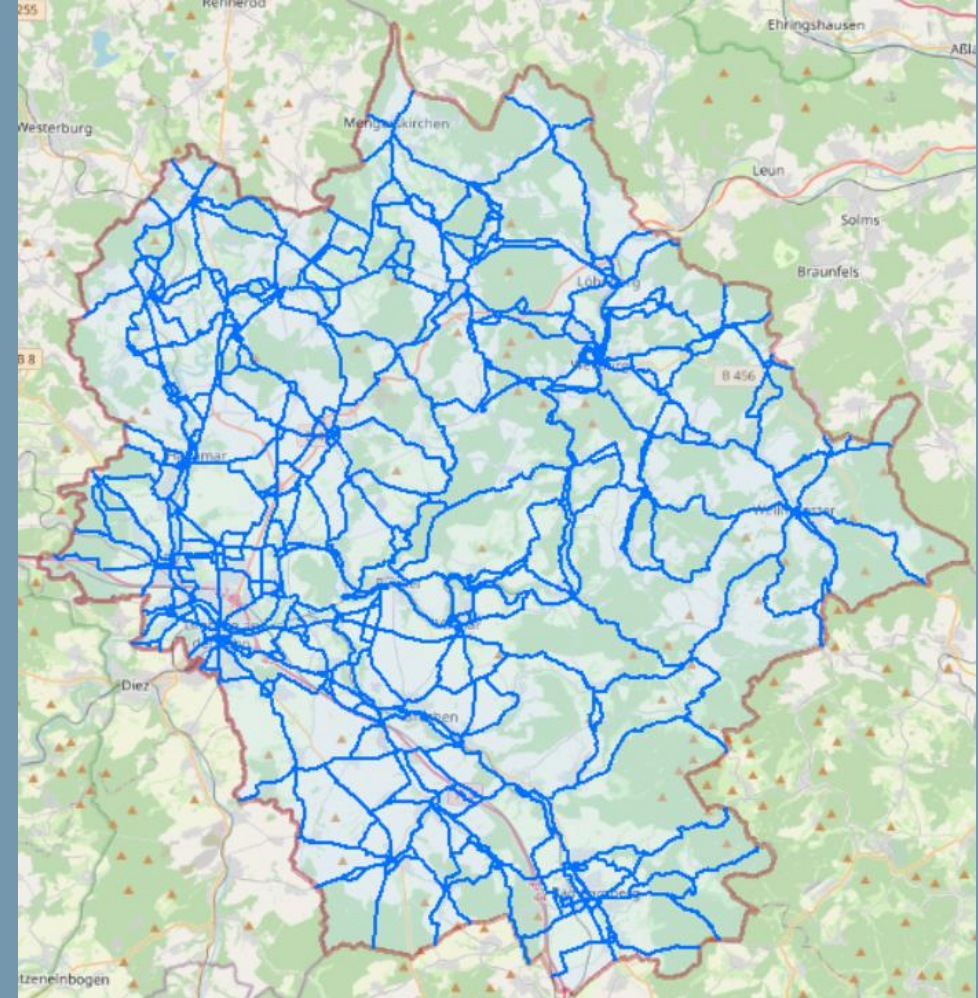
Bestandsanalyse

- Datenauswertung
- Netzentwicklung
 - Haupt- und Nebenverbindungen



1 Bestandsanalyse

- Datenauswertung
- Netzentwicklung
 - Haupt- und Nebenverbindungen
 - Übertragung auf Bestand



1 Bestandsanalyse

- Datenauswertung
- Netzentwicklung
 - Haupt- und Nebenverbindungen
 - Übertragung auf Bestand
 - Befahrung



1 Bestandsanalyse

- Datenauswertung
- Netzentwicklung
 - Haupt- und Nebenverbindungen
 - Übertragung auf Bestand
 - Befahrung
 - Beteiligung

<https://radfahren-limburg-weilburg.de/>



Radverkehrskonzept
Limburg-Weilburg

Der Landkreis Limburg-Weilburg möchte den Radverkehr für Alltag und Freizeit attraktiver machen. Zu diesem Zweck wird ein Radverkehrskonzept erstellt. Vielseltige Maßnahmen sollen entwickelt werden, um das Radwegenetz zu verbessern.

In Kürze haben Sie hier die Möglichkeit sich im Planungsprozess zu beteiligen.

Digitale Auftaktveranstaltung am Donnerstag, 12. Januar 2023, 17 Uhr über Microsoft Teams (Teilnahme über diesen Link oder per Telefon: +49 69 667781601, Telefonkonferenz-ID 776981828#). Eine Anmeldung ist nicht erforderlich. Die Onlinebeteiligung wird vom 12. Januar bis 12. Februar 2023 freigeschaltet.

[Weitere Informationen](#) [Newsletter abonnieren](#)



1 Bestandsanalyse

- Datenauswertung
- Netzentwicklung
- Mängel- und Schwachstellenanalyse

Mängel und Schwachstellen:

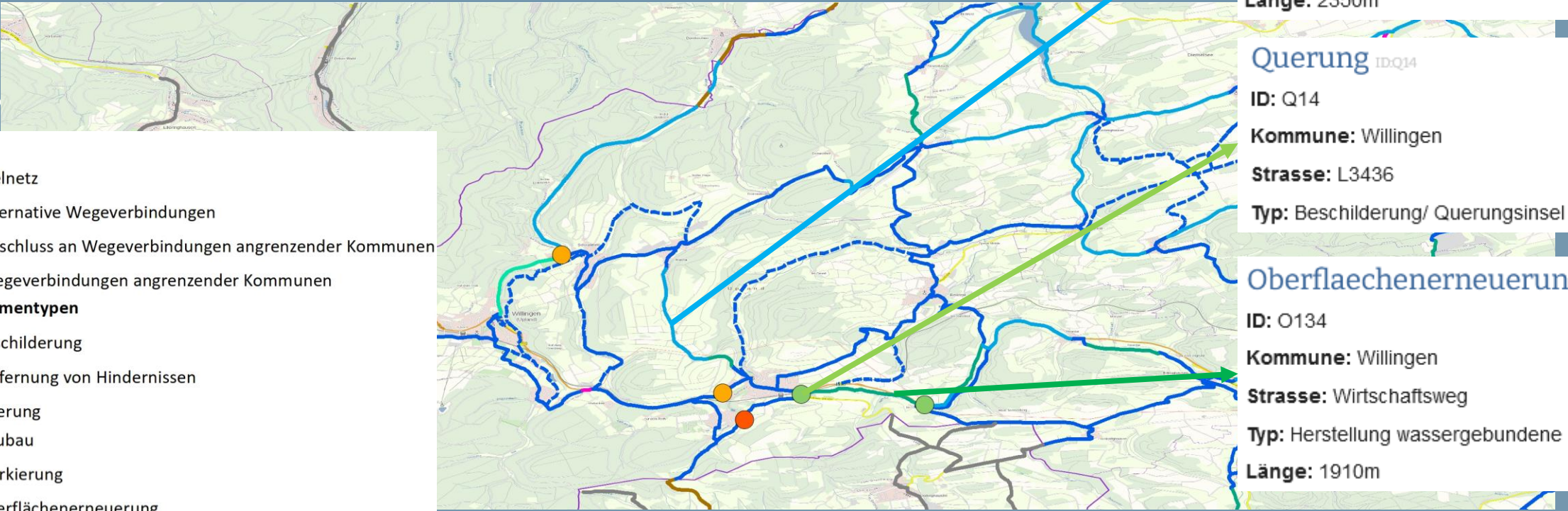
- Hindernis
- Beschilderung
- Markierung
- Oberfläche
- Führungsform
- Lücke



2

Maßnahmenentwicklung und Konzepterstellung

- Maßnahmenkatalog



Legende

- Zielnetz
- - - alternative Wegeverbindungen
- Anschluss an Wegeverbindungen angrenzender Kommunen
- Wegeverbindungen angrenzender Kommunen

Maßnahmentypen

- Beschilderung
- Entfernung von Hindernissen
- Querung
- Neubau
- Markierung
- Oberflächenerneuerung
- Wegeverbreiterung

Neubau ID:N164

ID: N164

Kommune: Willingen

Strasse: K65

Typ: gemeinsamer Fuss- und Radweg

Länge: 2350m

Querung ID:Q14

ID: Q14

Kommune: Willingen

Strasse: L3436

Typ: Beschilderung/ Querungsinsel

Oberflächenerneuerung ID:O134

ID: O134

Kommune: Willingen

Strasse: Wirtschaftsweg

Typ: Herstellung wassergebundene Decke

Länge: 1910m

2

Maßnahmenentwicklung und Konzepterstellung

- Maßnahmenkatalog
Bike + Ride - Analyse
 - Standort
 - Einbindung ins Umfeld
 - Dimensionierung
 - Ausstattung und Qualität
 - Ergänzende Einrichtungen



NHOF
Anlagen
urg

Leitfaden Bike+Ride
Für eine erfolgreiche Verknüpfung von Öffentlichem Verkehr und Fahrrad

Mit dem Rad zum Bahnhof
Planung, Bau und Unterhalt an Haltestellen und Bahnhöfen

Baden-Württemberg
MINISTERIUM FÜR VERKEHR

BAD CAMBERG	
BESCHREIBUNG	
Adresse: Caspar-Hoffmann-Platz 1, 65520 Bad Camberg	
STANDORT	
Bestandsaufnahme	Bewertung und Empfehlung
• Wenige Meter zum Bahnsteig	• Standort der Fahrradabstellanlagen geeignet
EINBINDUNG INS UMFELD	
Bestandsaufnahme	Bewertung und Empfehlung
• Keine Wegweisung im Bahnhofsumfeld vorhanden	• Wegweisung von und zu nächstgelegenen Radrouten (R8 und Radrundtour Ems und Wörsbachtal) sowie wichtigen Zielen ergänzen
DIMENSIONIERUNG	
Bestandsaufnahme	Bewertung und Empfehlung
• 60 Hoch-Tief-Einsteller mit Platz für 84 Fahrräder	• Anzahl der Fahrradabstellanlagen ausreichend • Empfehlung: mindestens 50% der Abstellplätze zu einer Sammelschließanlage umwidmen
AUSSTATTUNG UND QUALITÄT	
Bestandsaufnahme	Bewertung und Empfehlung
• Überdachung vorhanden • Indirekte Beleuchtung durch Straßenlaternen vorhanden	• Ggf. Beleuchtung des Unterstands (solarbetriebene, Bewegungsmelder) ergänzen
ERGÄNZENDE EINRICHTUNGEN	
Bestandsaufnahme	Bewertung und Empfehlung
• Unterführungen mit Rampen vorhanden	• Bei vorliegender Bahnhofsgröße keine ergänzenden Einrichtungen erforderlich

2

Maßnahmenentwicklung und Konzepterstellung

- Maßnahmenkatalog
- Priorisierung

Erforderlichkeit

Wirksamkeit

Umsetzbarkeit

Kategorien				Summe	Priorität
Verkehrsmenge	Verbindungsgewichtung	Sicherheitsrelevanz	Maßnahmeneffekt		
				4 bis 6	langfristig
1 (gering)	2 (mittel)		3 (hoch)	7 bis 9	mittelfristig
				10 bis 12	kurzfristig

2 Maßnahmenentwicklung und Konzepterstellung

- Maßnahmenkatalog
- Priorisierung
- Kostenschätzung
- Impulsprojekte

Umsetzung

Kreiskonzept vs. Kommunales Konzept

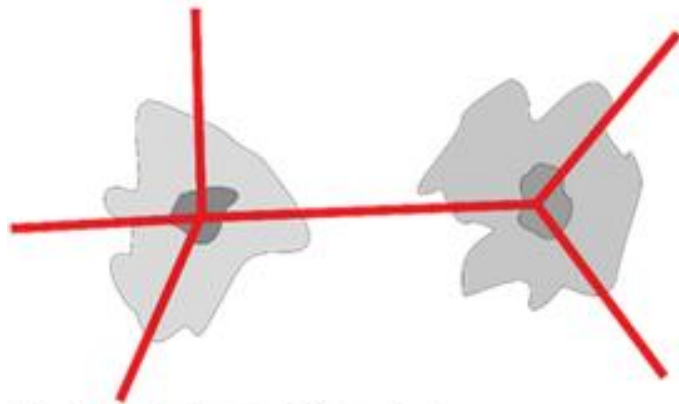


Abb. Ortsverbindung durch Kreisradrouten

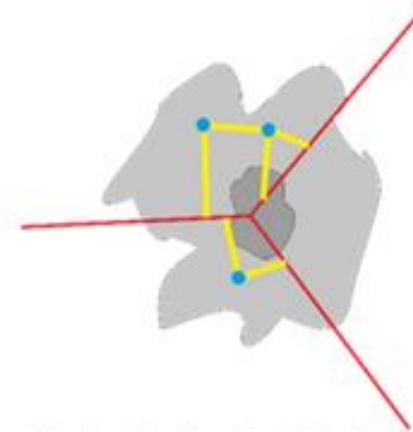


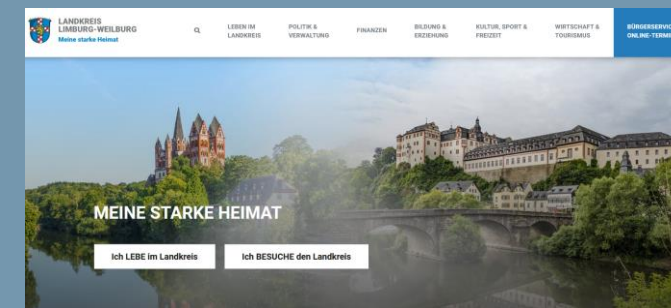
Abb. Erschließung durch das kommunale Netz

Unterstützung der Kommunen, z.B. durch Förderprogramm des Kreises

3 Teilkonzept Öffentlichkeitsarbeit

Kommunikationskanäle:

- Webseiten von Landkreis, Städte und Gemeinden
+ soziale Medien: Facebook, Instagram, Twitter
- Zeitungen (Print und digital): VRM Mittelhessen, NNP, ...
- Radio: FFH, Radio Westerwald
- Regelmäßige Veranstaltungen: Stadtradeln, ...
- Verbände und Vereine: ADFC, VCD, IHK, ...
- ...



COOPERATIVE
Infrastruktur und Umwelt

4 Dokumentation

- Zwischen-, Schlussbericht
- Präsentation in Kreisgremien

Agenda

1. Begrüßung durch den Landrat
2. Wie ist das Projekt aufgebaut?
3. Wo stehen wir?
4. Wie können Sie sich beteiligen?
5. Wie geht es weiter?

Agenda

1. Begrüßung durch den Landrat
2. Wie ist das Projekt aufgebaut?
3. **Wo stehen wir?**
4. Wie können Sie sich beteiligen?
5. Wie geht es weiter?

Wo stehen wir?

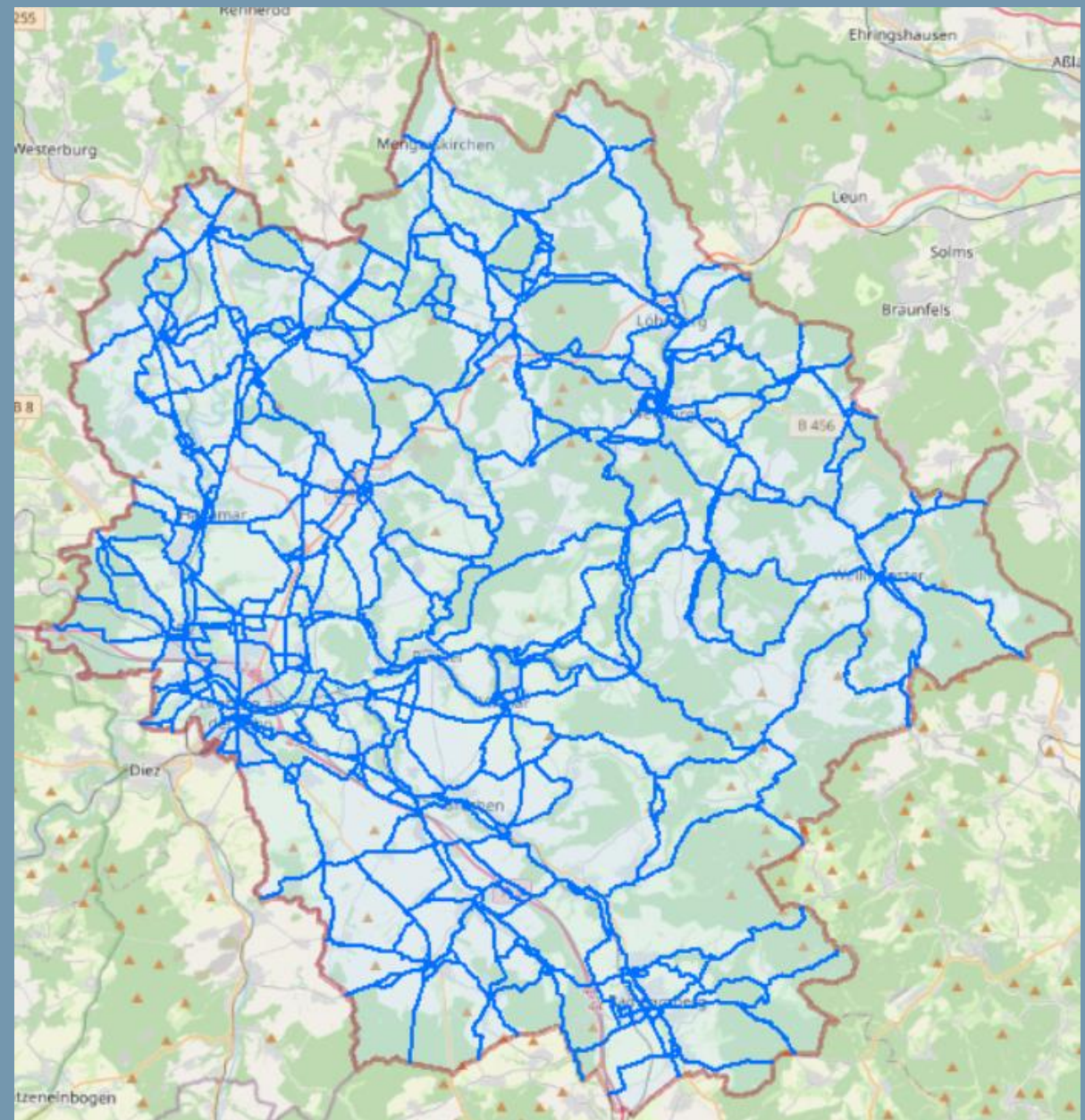
- 1 Bestandsanalyse
- 2 Maßnahmenentwicklung und Konzepterstellung
- 3 Öffentlichkeitsarbeit
- 4 Dokumentation und Präsentation

Wo stehen wir?

- 1 Bestandsanalyse
- 2 Maßnahmenentwicklung und Konzepterstellung
- 3 Öffentlichkeitsarbeit
- 4 Dokumentation und Präsentation

Wo stehen wir?

- Netzentwurf



Agenda

1. Begrüßung durch den Landrat
2. Wie ist das Projekt aufgebaut?
3. Wo stehen wir?
4. Wie können Sie sich beteiligen?
5. Wie geht es weiter?

Agenda

1. Begrüßung durch den Landrat
2. Wie ist das Projekt aufgebaut?
3. Wo stehen wir?
4. Wie können Sie sich beteiligen?
5. Wie geht es weiter?

Agenda

1. Begrüßung durch den Landrat
2. Wie ist das Projekt aufgebaut?
3. Wo stehen wir?
4. Wie können Sie sich beteiligen?
5. Wie geht es weiter?

Agenda

1. Begrüßung durch den Landrat
2. Wie ist das Projekt aufgebaut?
3. Wo stehen wir?
4. Wie können Sie sich beteiligen?
5. Wie geht es weiter?

Wie geht es weiter?

- Beteiligungsphase (12.01. bis 12.02.2023)
- Auswertung der Beteiligung (Planungsbüro)
- Befahrung (Planungsbüro)
- Maßnahmenentwicklung (Planungsbüro)

Vielen Dank für Ihre Aufmerksamkeit!